

## TEG-S224M

### Switch Stackable SNMP Master 10/100/1000 Mbps 22 portas

O TEG-S224M é um Switch Fast Ethernet Stackable SNMP Master de alta capacidade que proporciona a escalabilidade e flexibilidade para uma implementação de um ambiente de rede local com excelente relação custo benefício. O TEG-S224M possui 3 slots para módulos. O Slot 1 é um módulo de switch 10/100Base-TX de 2 portas, que pode ser substituído por um dos dois módulos de fibra ótica opcionais: 100Base-FX MT-RJ de 2 portas ou 100Base-FX SC de 1 porta. O Slot 2 é dedicado ao módulo de extensão de stack SIO. O Slot 3 suporta um módulo Gigabit Ethernet 1000Base-SX SC opcional com 1 ou 2 portas. Utilizando-se os módulos opcionais, um TEG-S224M pode ser empilhado com até três TEG-S224S, alcançando uma configuração com até 94 portas Ethernet 10/100 Mbps e 2 portas Gigabit Ethernet.



#### Características

- ...➤ Aderente aos padrões IEEE 802.3, IEEE 802.3u, IEEE 802.1p/Q e IEEE 802.3x
- ...➤ 22 portas UTP/STP com auto-negociação N-way
- ...➤ Port-based VLAN
- ...➤ Modos half e full duplex
- ...➤ Método de switching store-and-forward
- ...➤ Filtragem de dados elimina pacotes defeituosos e runts
- ...➤ Banda passante do back-plane de até 21.32 Gbps
- ...➤ Suporta Protocolo Spanning Tree IEEE 802.1d
- ...➤ Tabela de Endereços MAC com 12K por dispositivo
- ...➤ Tagging VLAN IEEE 802.1q e Extended Port/MAC based VLAN
- ...➤ Controle de Fluxo Integrado
- ...➤ Suporte a port aggregation
- ...➤ IGMP snooping - suporte a Aplicações Multi-mídia
- ...➤ Filtragem Broadcast Storm monitora o tráfego de broadcast
- ...➤ Configuração via Console ou Telnet
- ...➤ Memória Flash para upgrade de software
- ...➤ Gerenciamento pela Web para monitorar e configurar o dispositivo
- ...➤ LEDs de status no painel frontal
- ...➤ Montagem em rack EIA-19
- ...➤ 5 Anos de Garantia

#### Benefícios

- ...➤ **Performance:**  
O switch Gigabit full-duplex possui alta banda passante com velocidade de 2000 Mbps.
- ...➤ **Expansibilidade:**  
Permite até 94 portas 10/100Base-TX e 2 portas Gigabit.
- ...➤ **Confiabilidade:**  
Suporta Priorização de Tráfego IEEE 802.1p para aplicações de missão crítica e tráfego sensível ao tempo.
- ...➤ **Flexibilidade:**  
Com diferentes módulos opcionais, o switch pode ser facilmente conectado a outras redes locais.
- ...➤ **Gerenciamento:**  
Proporciona os benefícios do gerenciamento simples e avançado, através de SNMP, HTTP e 4 grupos RMON.

# TEG-S224M

## Switch Stackable SNMP Master 10/100/1000 Mbps 22 portas

### Especificações

#### Padrões:

- IEEE 802.3, IEEE 802.3u, IEEE 802.1p/Q, IEEE 802.3x e IEEE 802.3z

#### Protocolo:

- CSMA/CD

#### Método de Switching:

- Store-and-forward

#### Protocolos de Gerenciamento:

- SNMP, Gerenciamento pela Web, RMON, Java Management Application, Telnet, MIBs (MIB-II, Bridge, RMON e VLAN), Gerenciamento Out-of-Band Local e Remoto

#### Cabeamento:

- CAT 3, 4, 5 UTP/STP RJ-45 para 10 Mbps, máximo 100 m;
- CAT 5 UTP/STP RJ-45 para 100 Mbps, máximo 100 m; fibra SC multi-modo, máximo 2 km; fibra MT-RJ multi-modo, máximo 2 km
- Para conexão Gigabit: Fibra Multi-modo 50/125 µm, máximo 525 m; Fibra Multi-modo 62.5/125 µm, máximo 275 m

#### Porta Console:

- Porta EIA-232 Tipo-D 9 pinos-macho.

#### Alimentação:

- 100-240 VAC, 50/60 Hz, 46 Watt max.

#### LEDs:

- Por dispositivo: Power, Slot 1, Stacking Port, Gigabit Port
- Por porta: 100M, Link/Act

#### Dimensões:

- 441 x 367 x 44 mm (17.3 x 8.0 x 1.7")

#### Peso:

- 5 kg / 11 lbs.

#### Temp:

- Operação: 0° a 50° C (32° a 122° F)

#### Umidade:

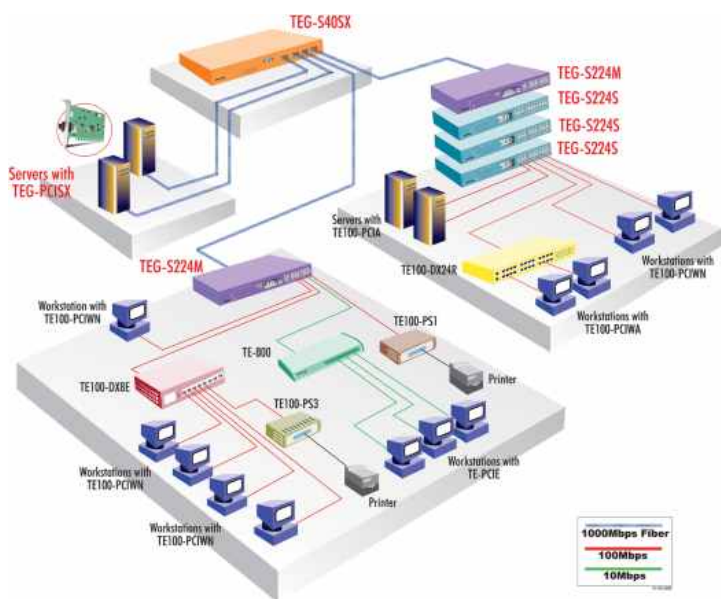
- 5 % to 95 % (sem condensação)

#### Certificados:

- FCC, CE, VCCI Class A, C-tick, BCIQ



### Projeto de Rede



### Contate-nos

**(+1) 310-891-1100**

### Produtos Relacionados

- **TEG-PCISX+**: Placa Gigabit Ethernet de Fibra 1000Base-SX 32/64-Bit
- **TEG-S40SX**: Switch Gigabit de 4 Portas (4 x 10/100/1000 Mbps)
- **TEG-S2400i**: Switch SNMP 10/100 Mbps 24 portas com Slot para Módulo Gigabit  
Módulos Opcionais Gigabit para TEG-S2400i:
  - TEG-S24M2C Módulo Gigabit de Cobre 2 portas para TEG-S2400i
  - TEG-S24M1F Módulo Gigabit de Fibra SC 1 porta para TEG-S2400i
  - TEG-S24M2F Módulo Gigabit de Fibra SC 2 portas para TEG-S2400i
  - TEG-S24M100F Módulo de Fibra SC 1 porta para TEG-S2400i
  - TEG-S24M200F Módulo de Fibra SC 2 portas para TEG-S2400i
- **TEG-S224M**: Switch Stackable SNMP Master 10/100/1000 Mbps 22 portas
- **TEG-S224S**: Switch Stackable SNMP Slave 10/100/1000 Mbps 24 portas  
Módulos Opcionais Gigabit para TEG-S224:
  - TEG-M1G Módulo Gigabit de Fibra SC para TEG-S224M 1 porta
  - TEG-M2G Módulo Gigabit de Fibra SC para TEG-S224M 2 portas
  - TEG-M3S Módulo Extensão de Stack S10 para TEG-S224M 3 portas
  - TEG-M101F Módulo 100Base-FX SC para TEG-S224M/S224S 1 porta
  - TEG-M102FM Módulo 100Base-FX MT-RJ para TEG-S224M/S224S 2 portas

### Contate-nos

**TRENDware International, Inc.**  
3135 Kashiwa Street  
Torrance, CA. 90505. USA  
Tel: 310-891-1100  
Fax: 310-891-1111  
Web: [www.trendnet.com](http://www.trendnet.com)  
Email: [sales@trendware.com](mailto:sales@trendware.com)

