

TEG-PCITX2

Placa Gigabit Ethernet de Cobre 32/64-Bit 10/100/1000 Mbps

A TRENDnet TEG-PCITX Placa Gigabit Ethernet de Cobre PCI 32/64-Bit padrão NWay 1000Base-T é um adaptador da rede local com elevada banda passante, capaz de detectar automaticamente a velocidade da conexão 10/100/1000 Mbps, o modo half/full-duplex e o tipo de mídia MDI-X/MDI-II. Inclui as funções mais recentes de VLAN e multicasting para utilizar eficientemente a banda passante da rede para o máximo throughput de dados. Com banda passante de 1000 Mbps, a placa TRENDnet TEG-PCITX é ideal para Servidores Potentes em alto tráfego e Estações de Trabalho de Vídeo-Conferência.

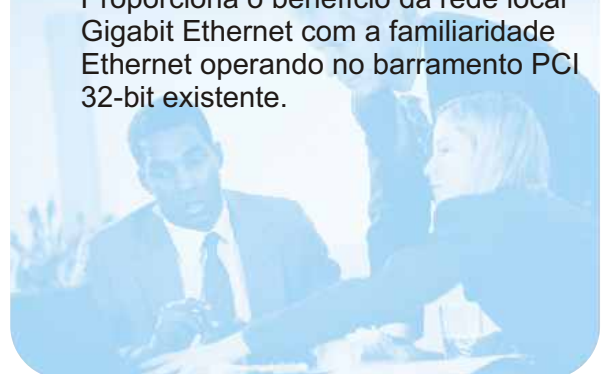


Características

- ...→ Aderente ao IEEE 802.3, 802.3u e 802.3z
- ...→ Suporta operação em alta velocidade da especificação PCI Local Bus Master 32-Bit 33/66Mhz Rev. 2.1/2.2
- ...→ Um Conector RJ-45: Auto detecção da velocidade em conexão Ethernet 10 Mbps, Fast Ethernet 100 Mbps e Gigabit Ethernet 1000Mbps
- ...→ Auto Detecção do tipo de mídia MDI-X/MDI-II
- ...→ Suporte a modo Full-Duplex dobra a banda passante para 20/200/2000Mbps
- ...→ Buffers FIFO embutidos reduzem overhead em transferências de memória
- ...→ Instalação Plug and Play
- ...→ Garantia Lifetime

Benefícios

- ...→ **Performance:**
A placa Gigabit full-duplex oferece alta banda passante de até 2000 Mbps
- ...→ **Facilidade de Uso:**
Drivers Plug and Play suportam todos os sistemas operacionais de rede populares.
- ...→ **Flexibilidade:**
Conector RJ-45 único auto detecta velocidade de conexão 10/100/1000 Mbps, modo Half/Full duplex e tipo de mídia MDI-II/MDI-X.
- ...→ **Custo-Eficaz:**
Proporciona o benefício da rede local Gigabit Ethernet com a familiaridade Ethernet operando no barramento PCI 32-bit existente.



TEG-PCITX2

Placa Gigabit Ethernet de Cobre 32/64-Bit 10/100/1000 Mbps

Especificações

Padrões:

- IEEE 802.3 10Base-T Ethernet, IEEE 802.3u 100Base-TX Fast Ethernet IEEE 802.3z 1000Base-T Gigabit Ethernet, ANSI/IEEE 802.3 NWay Auto-Negotiation, IEEE 802.X Flow Control

Taxa de Transferência de Dados:

- Ethernet: 10Mbps (Half-Duplex) 20Mbps (Full-Duplex)
- Fast Ethernet 100Mbps (Half-Duplex), 200Mbps (Full-Duplex)
- Gigabit Ethernet 1000Mbps (Half-Duplex), 2000Mbps (Full-Duplex)

Cabeamento:

- Ethernet: 2-pair UTP CAT 3,4,5, EIA/ITA-568 100-ohm screened twisted pair (STP)
- Fast Ethernet: 2-pair UTP CAT 5, EIA/TIA-568 100ohm screened twisted pair (STP)
- Gigabit Ethernet: 4-pair UTP CAT 5, EIA/TIA-568 100-ohm screened twisted pair (STP)

Interface com Host:

- 32/64-bit 33/66Mhz PCI Rev.2.1/2.2

Conector:

- Single RJ-45 UTP/STP, Auto MDI-II/MDI-X

LEDs de Diagnóstico:

- 10 Link, 100 Link, 1000 Link, Full-Duplex, Collision e Activity

Consumo:

- 10 Watts (max)

Suporte a Drives:

- Windows 98/Me/2000/NT40, Linux, Novell Netware Server 5.x e mais

Dimensões:

- 164 x 69 mm (W x H)

Peso:

- 20 g (4.25 Oz)

Temperatura:

- Operação: -10° to 50° C (14° to 122°F)
- Armazenagem: -10° to 70° C (14° to 158°F)

Umidade:

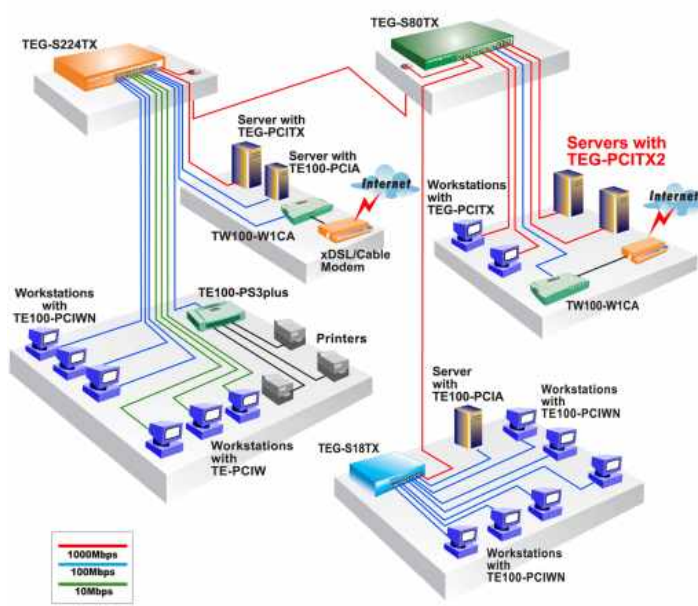
- Operação: 10 % to 90 % sem condensação
- Armazenamento: 5% ~ 90% sem condensação

Certificações:

- FCC Class B, CE Class B, VCCI Class B



Projeto de Rede



Produtos Relacionados

- TEG-S224TX: 26-port 10/100/1000Mbps NWay Copper Gigabit Ethernet Switch
- TEG-S80TX: 8-port 10/100/1000Mbps NWay Copper Gigabit Ethernet Switch
- TEG-S18TX: 9-port 10/100/1000Mbps NWay Copper Gigabit Ethernet Switch
- TEG-PCITX: 32-Bit PCI 10/100/1000Mbps NWay Copper Gigabit Ethernet Adapter
- TEG-PCITX2: 32/64-Bit PCI 10/100/1000Mbps NWay Copper Gigabit Ethernet Adapter
- ETH-800I: EIA-19" Rack-Mount Kit for TEG-S18TX

Contate-nos

TRENDware International, Inc.

3135 Kashiwa Street
Torrance, CA. 90505. USA

Tel: 310-891-1100

Fax: 310-891-1111

Web: www.trendnet.com

Email: sales@trendware.com



Contate-nos

(+1) 310-891-1100