

## **TE100-S16plus** **Switch Rack Mount NWay 10/100 Mbps 16 portas com Slot de Fibra**

O TRENDnet TE100-S16+ é um Switch Fast Ethernet para montagem em rack com 16 portas NWay auto-sensing de alta performance. Ele é projetado para eliminar tráfego desnecessário e aliviar o congestionamento em caminhos críticos da rede. Com tecnologia NWay 10/100 Mbps, o TE100-S16+ negocia automaticamente entre as velocidades 10Base-T e 100Base-TX, assim como modos half e full duplex. O TE100-S16+ tem também slot para um módulo opcional de fibra tipo SC multimodo que permite conexão a outro equipamento de fibra distante até 2Km (em modo full-duplex). Suportando "Port Trunking" e Quality of Service (QoS), o TRENDnet TE100-S16+ é a solução perfeita para backbone de rede e aplicações multimídia.



### **Características**

- 16 portas NWay 10/100 Mbps half/full duplex MDI-X
- Uma porta Uplink (compartilhada) com a porta 8
- Address Look-Up Engine integrado, suporta até 16K endereços MAC
- Suporta três níveis de QoS: checado via IP Header, 802.1Q VLAN Tag e/ou selecionado por porta
- Suporta função trunking: máximo de 8 portas trunk estão disponíveis com banda passante máxima para trunking de 1.6 Gbps
- 512 KB de RAM interna para buffer de frames
- Altas taxas de filtragem/forwarding (wire-speed)
- Controle de fluxo IEEE 802.3x em modo full-duplex; Controle de fluxo back pressure em modo half-duplex
- Método de switching store-and-forward
- LEDs de diagnóstico no painel frontal
- Um slot para módulo opcional de fibra tipo SC multimodo 100Base-FX
- 5 anos de Garantia

### **Benefícios**

- **Performance:**  
Função Port Trunking cria canal de até 1.6 Gb entre dois Switches. Suporte a QoS incrementa a performance de aplicações multimídia em rede.
- **Expansibilidade:**  
Módulo Opcional 100Base-FX conecta a outro equipamento de fibra a até 2Km (full-duplex).
- **Flexibilidade:**  
Portas NWay auto-negociam automaticamente entre velocidades 10Base-T e 100Base-TX, bem como modos half e full-duplex.
- **Custo Eficaz:**  
Viabiliza Fast Ethernet 10/100 Mbps a custo razoável.
- **Performance:**  
Excelente performance a preço razoável.

# TE100-S16plus

## Switch Rack Mount NWay 10/100 Mbps 16 portas com Slot de Fibra

### Especificações

#### Padrões:

- IEEE 802.3 10Base-T, IEEE 802.3u 100Base-TX/100Base-FX e Auto-negociação NWay ANSI/IEEE 802.3

#### Conectores:

- 16 portas RJ-45 10/100 Mbps blindadas; uma porta de uplink MDI-II compartilhada com a porta 8

#### Cabos de Rede Local:

- CAT 3, 4, 5 UTP/STP para 10Base-T
- CAT 5 UTP/STP para 100Base-TX
- Fibra-ótica multimodo 62.5/125 µm com conector tipo SC (máximo 412 m em modo half-duplex, 2 Km em modo full-duplex)

#### Protocolo:

- CSMA/CD

#### Taxa de Transferência de Dados:

- Ethernet: 10 Mbps (Half-Duplex), 20 Mbps (Full-Duplex)
- Fast Ethernet: 100 Mbps (Half-Duplex), 200 Mbps (Full-Duplex)

#### Buffers RAM Dados:

- 512 Kbytes por dispositivo

#### Tabela Endereço de Filtros:

- 16 K entradas por dispositivo

#### Fonte Interna:

- 100~240 VAC, Fonte Chaveada Universal

#### LEDs de diagnóstico:

- Power, FX, Link/Act, FDX/COL

#### Dimensões:

- 440 x 140 x 44 mm  
(17.3 x 5.51 x 1.73") (W x H x D)

#### Temperatura:

- Operação: -10° ~ 50°C (14° ~ 122°F),
- Armazenagem: -10° ~ 70°C (14° ~ 158°F)

#### Umidade:

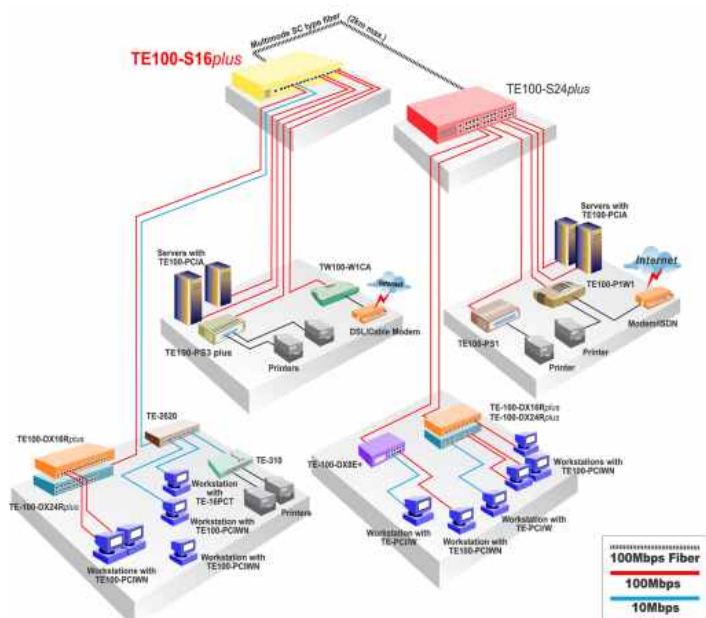
- Operação: 10% ~ 90% RH,
- Armazenagem: 5% ~ 90% RH

#### Certificados:

- FCC Class A, CE Mark A, VCCI-A



### Projeto de Rede



**Contate-nos**  
**(+1) 310-891-1100**

### Produtos Relacionados

- **TE100-S16+:** Switch Rack Mount NWay 10/100 Mbps 16 portas com Slot de Fibra
- **TE100-S24+:** Switch Rack Mount NWay 10/100 Mbps 24 portas com Slot de Fibra
- **TE100-S32+:** Switch Rack Mount NWay 10/100 Mbps 32 portas com Slot de Fibra
- **TE100-S16R:** Switch Rack Mount NWay 10/100 Mbps 16 portas
- **TE100-S24:** Switch Rack Mount NWay 10/100 Mbps 24 portas
- **TE100-S1616V:** Switch Rack Mount VLAN N-Way 10/100 Mbps 16 portas
- **TE100-S2424V:** Switch Rack Mount VLAN N-Way 10/100 Mbps 24 portas
- **TE100-SFXM:** Módulo de Fibra SC Multi-modo para TE100-S1616, S2424, S16+, S24+ e S32+
- **TE100-SVFXM:** Módulo de Fibra SC Multi-modo para TE100-S1616V e S2424V

### Contate-nos

**TRENDware International, Inc.**  
3135 Kashiwa Street  
Torrance, CA. 90505. USA  
Tel: 310-891-1100  
Fax: 310-891-1111  
Web: [www.trendnet.com](http://www.trendnet.com)  
Email: [sales@trendware.com](mailto:sales@trendware.com)

**TRENDnet**  
TRENDware, USA