

TE100-S16E **Mini Switch N-Way 10/100 Mbps 16-portas**

O TRENDnet TE100-S16E é um switch auto-sensing NWay de alta performance projetado especificamente para acelerar sua rede local, eliminando congestionamentos e o tráfego desnecessário na rede. Cada uma das 16 portas do switch não só proporciona banda passante dedicada mas também negocia entre os padrões 10 Mbps e 100 Mbps. Com seu tamanho compacto, o TE100-S16E pode ser instalado em qualquer ponto da rede local, sendo a solução ideal para pequenas redes que exigem elevada banda passante.

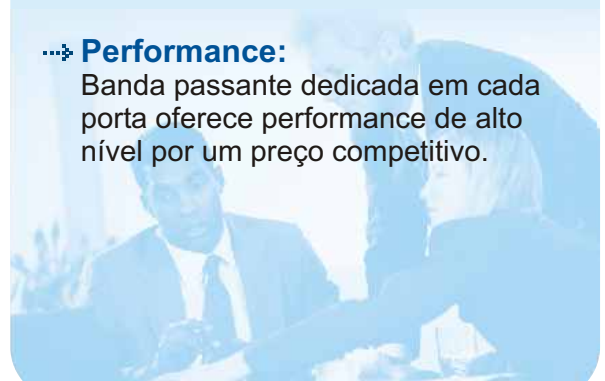


Características

- ...> Aderente aos padrões IEEE 802.3 10Base-T e IEEE 802.3u 100Base-TX
- ...> 16 portas auto-sensing NWay 10/100 Mbps RJ-45 UTP/STP
- ...> Método de switching store-and-forward
- ...> Operação half ou full-duplex em cada porta
- ...> Controle de fluxo 802.3 para conexão full duplex e controle de fluxo com back pressure para conexão half-duplex.
- ...> Auto-aprendizado da configuração da rede
- ...> 8K entradas por dispositivo na Tabela de Endereços para Filtragem
- ...> RAM Buffer de 512 KB por dispositivo.
- ...> Conector de uplink (MDI-II compartilhado com porta 1) para fácil expansão
- ...> Proteção contra Broadcast Storm
- ...> Garantia Lifetime

Benefícios

- ...> **Easy Upgrade:**
Workgroups Ethernet são capazes de fazer upgrade para Fast Ethernet trocando somente placas e hubs, sem mudar os switches.
- ...> **Expansibilidade:**
Expansão simples pode ser obtida interligando-se dois ou mais switches com todas as portas suportando 200 Mbps em modo full-duplex.
- ...> **Flexibilidade:**
As portas NWay auto-negociam entre 10Base-T e 100Base-TX, bem como entre os modos half e full-duplex.
- ...> **Performance:**
Banda passante dedicada em cada porta oferece performance de alto nível por um preço competitivo.



TE100-S16E

Mini Switch N-Way 10/100 Mbps 16-portas

Especificações

Padrões:

- IEEE 802.3 10Base-T Ethernet, IEEE 802.3u 100Base-TX Fast Ethernet. Auto-negociação N-way ANSI/IEEE 802.3u

Taxa de Transferência de Dados:

- 10/100 Mbps (20/200 Mbps em modo full-duplex)

Protocolo:

- CSMA/CD

Conectores:

- 8 UTP/STP RJ-45

Cabos de Rede:

- 10BASE T: 2-pares UTP Cat. 3,4,5; EIA/TIA- 568 100-ohm STP
- 100BASE-TX: 2-pares UTP Cat. 5; EIA/TIA-568 100-ohm STP

LEDs de Diagnóstico:

- Power, 10 Link/Act, 100Link/Act, FDX, COL

Alimentação:

- Fonte AC Externa DC 5V, 5A, 25 W Max.

Dimensões:

- 184 x 124 x 44 mm (7.2" x 4.9" x 1.7")

Peso:

- 848 g (1.87lbs)

Temperatura:

- Operação: -10° a 50° C (14° F a 122° F)
- Armazenagem: -10° a 70° C (14° F a 158° F)

Umidade:

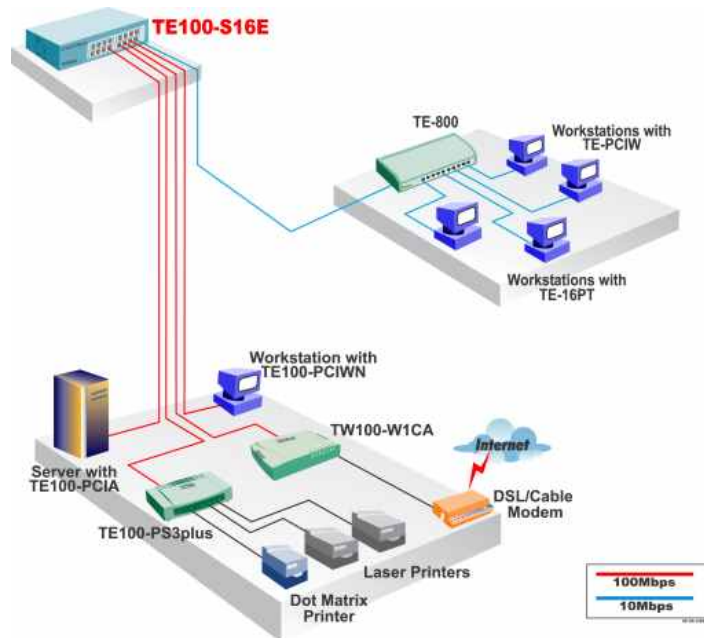
- Operação: 10% a 90% RH (sem condensação)
- Armazenagem: 5% a 90% RH (sem condensação)

Certificados:

- FCC, CE, VCCI



Projeto de Rede



Contate-nos

(+1) 310-891-1100

Produtos Relacionados

- **TE100-S16E:** 16-port 10/100Mbps NWay Fast Ethernet Compact Switch
- **TE100-S16:** 16-port 10/100Mbps NWay Switch
- **TE100-S2424:** 24-port 10/100Mbps NWay Switch (Rack Mount)
- **TE100-SFXM:** SC-Type Fiber Slide-in Module for TE100-S1616/S2424/S16
- **TE100-S1616V:** 16-port 10/100Mbps NWay VLAN Switch
- **TE100-S2424V:** 24-port 10/100Mbps NWay VLAN Switch
- **TE100-SVFXM:** SC-Type Fiber Slide-in Module for TE100-S1616V/S2424V

Contate-nos

TRENDware International, Inc.

3135 Kashiwa Street

Torrance, CA. 90505. USA

Tel: 310-891-1100

Fax: 310-891-1111

Web: www.trendnet.com

Email: sales@trendware.com

