

## TEG-S80TXD

### 8-Port 10/100/1000Mbps Copper Gigabit Ethernet Switch

Der TRENDnet TEG-S80TXD ist ein N-Way Gigabit Switch im Desktop Format mit acht 10/100/1000-Mbit/s Gigabit Kupfer Ports. Alle Ports sind "Autosensing" und können in Halb- und Voll-Duplex Modus betrieben werden. Der handliche Desktop Switch verfügt über acht Auto-MDI Gigabit Ports und kann somit ideal an verschiedene Gigabit Server oder auch weitere Gigabit Switches angebunden werden. Somit eignet sich dieses Gerät besonders als Breitband Backbone in Verbindung mit anderen Gigabit Ethernet-fähigen Switches.



#### Eigenschaften

- 8 x 10/100/1000Mbit Kupfer Gigabit Ethernet Ports
- Halb- und Voll-Duplex Modus auf allen 8 Ports (1000Mbit im Voll Duplex Modus)
- Auto MDI-X/MDI-II Erkennung an allen Ports
- Store and forward switching Architektur
- Non-blocking full wire speed Performance
- 802.3x "flow control" bei Voll Duplex, und "collision-based back-pressure" Funktionalität für Halb Duplex Betrieb
- 8K MAC Adressen
- 512Kbytes Puffer
- Umfangreiche LEDs zur Überwachung des Datenverkehrs
- 5 Jahre Garantie

#### Vorzüge

- **Performance:**  
Ermöglicht schnelle 1000Mbit Verbindung zu Servern oder weiteren Gigabit Switches
- **Flexibilität:**  
Stellt sich automatisch auf 10Mbit Ethernet, 100Mbit Fast Ethernet, und 1000Mbit Gigabit Ethernet Netze ein Preis-
- **Leistung:**  
Kombiniert höchste Gigabit Performance mit einem Preis, der sonst nur bei 100Mbit Geräten üblich war
- **Expansion:**  
Ideal geeignet als Backbone Switch für Datenintensive Netzwerke.



# TEG-S80TXD

## 8-Port 10/100/1000Mbps Copper Gigabit Ethernet Switch

### Spezifikationen

#### Standards:

- IEEE 802.3 10Base-T Ethernet, IEEE 802.3u 100Base-TX Fast Ethernet, IEEE 802.3ab 1000Base-T Gigabit Ethernet, ANSI/IEEE 802.3 NWay Auto-Negotiation, IEEE 802.3x Full-Duplex Flow Control

#### Data Transfer Rate:

- Ethernet: 10Mbps (Half-Duplex), 20Mbps (Full-Duplex)
- Fast Ethernet: 100Mbps (Half-Duplex), 200Mbps (Full-Duplex)
- Gigabit Ethernet: 2000Mbps (Full-Duplex)

#### Cabling:

- Ethernet: Cat. 3,4,5, UTP/STP, EIA/ITA-568 100 Ohm
- Fast Ethernet: Cat. 5, UTP/STP, EIA/TIA-568 100 Ohm
- Gigabit Ethernet: Cat. 5, UTP/STP, EIA/TIA-568 100 Ohm

#### Cable Length:

- 100 meters maximum

#### Protocol:

- CSMA/CD

#### Topology:

- Star

#### Data RAM Buffers:

- 256 Kbytes per device

#### Filtering Address Table:

- 8K entries per device

#### Diagnostic LEDs:

- Power, LINK/ACT, 100M, 1000M

#### Power Consumption:

- 100~240 VAC 50/60hz, Internal Universal Power Supply, 22 Watts max

#### Dimensions:

- 280 × 180 × 44 mm (11" × 7.1" × 1.75") (W × D × H)

#### Weight:

- 1.62 kg (3.57 lb)

#### Temperature:

- Operating: 0°C ~ 40°C (32° ~ 104°F)
- Storage: -10°C ~ 55°C (14° ~ 131°F)

#### Humidity:

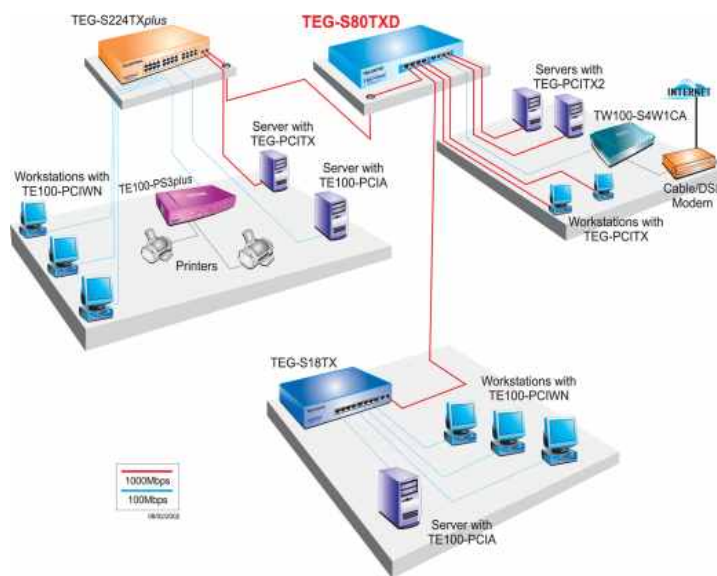
- 5 % to 95 % RH non-condensing

#### Certifications:

- CE Class A, FCC Class A, VCCI-A



### Netzwerklösung



**Bestellhotline:**  
**(+1) 310-891-1100**

### Produktinformation

- TEG-S40TXD: 4-Port 10/100/1000Mbps Gigabit Ethernet Switch
- ETH-800I: Rack Mount Kit
- TEG-S80TXD: 8-Port 10/100/1000Mbps Copper Gigabit Switch
- TEG-S224TX: 26-port 10/100/1000Mbps Copper Gigabit Switch
- TEG-PCITX: 32-Bit PCI 10/100/1000Mbps Copper Gigabit Ethernet Card
- TEG-PCITX2: 32/64-Bit PCI 10/100/1000Mbps Copper Gigabit Ethernet Card

### Bestellinformation

**TRENDware International, Inc.**  
3135 Kashiwa Street  
Torrance, CA. 90505. USA  
Tel: 310-891-1100  
Fax: 310-891-1111  
Web: [www.trendware.com](http://www.trendware.com)  
Email: [sales@trendware.com](mailto:sales@trendware.com)

