

TEG-PCITX

32-Bit PCI 10/100/1000Mbps NWay Copper Gigabit Ethernet Adapter

TRENDnet's TEG-PCITX ist ein 32-Bit PCI 1000Base-TX Kupfer-Gigabit Ethernet Adapter. Konzipiert für hohe Datendurchsatzraten bietet dieser leistungsfähige Adapter neben "Autosensing" zwischen 10/100/1000-Mbit/s, Halb- und Voll-Duplex Betrieb, auch die neuesten VLAN und Multicasting Funktionen. Mit Geschwindigkeiten von bis zu 1000Mbit/s ist der TEG-PCITX Adapter ideal geeignet für Bandbreiten hungrige Anwendungen wie Video Konferenzen oder Server intensive Anbindungen

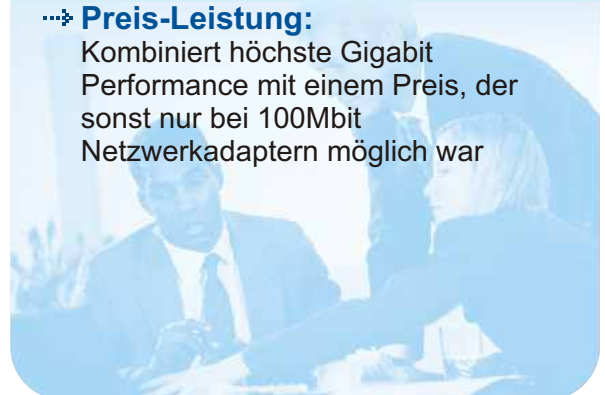


Eigenschaften

- IEEE 802.3, 802.3u und 802.3ab konform
- IEEE 802.1P & 802.1Q priority queuing Support
- Konform 32-Bit-PCI-Bus-Spezifikation 2.1/2.2
- RJ-45 Kupfer Konnektor
- Stellt sich automatisch auf 10Mbit Ethernet, 100Mbit Fast Ethernet, und 1000Mbit Gigabit Ethernet Netze ein
- Auto MDI-X/MDI-II Erkennung
- Unterstützt den Voll-Duplex Betrieb mit Bandbreiten von bis zu 20/200/2000Mbit
- Integrierter 32KB FIFO Puffer Speicher zur Verhinderung von Datenstau
- Virtual LAN (VLAN) und long frame Support. VLAN tag insertion. VLAN tag detection, VLAN tag removal for receive packets
- Plug and Play Installation
- 5 Jahre Garantie

Vorzüge

- **Performance:**
Dieser Voll-Duplex Gigabit Adapter gewährleistet extrem hohe Datendurchsatzraten von bis zu 2000Mbit in der Sekunde
- **Benutzerfreundlich:**
Plug and Play mit Treiber Unterstützung für alle Populären Betriebssysteme
- **Flexibilität:**
Stellt sich automatisch auf 10Mbit Ethernet, 100Mbit Fast Ethernet, und 1000Mbit Gigabit Ethernet Netze ein
- **Preis-Leistung:**
Kombiniert höchste Gigabit Performance mit einem Preis, der sonst nur bei 100Mbit Netzwerkadaptern möglich war



TEG-PCITX

32-Bit PCI 10/100/1000Mbps NWay Copper Gigabit Ethernet Adapter

Spezifikationen

Standards:

- IEEE 802.3 10Base-T Ethernet, IEEE 802.3u 100Base-TX Fast Ethernet, IEEE 802.3ab 1000Base-T Gigabit Ethernet, ANSI/IEEE 802.3 NWay Auto-Negotiation, IEEE 802.X Flow Control, IEEE 802.1P & 802.1Q priority queuing support

Data Transfer Rate:

- Ethernet: 10Mbps (Half-Duplex), 20Mbps (Full-Duplex)
- Ethernet: 10Mbps (Half-Duplex), 20Mbps (Full-Duplex)
- Fast Ethernet 100Mbps (Half-Duplex), 200Mbps (Full-Duplex)
- Gigabit Ethernet 1000Mbps (Half-Duplex), 2000Mbps (Full-Duplex)

Host Interface:

- 32-bit 33/66Mhz PCI Rev.2.1/2.2

Connector:

- Single RJ-45 UTP/STP, Auto MDI-II/MDI-X)

Cabling:

- Ethernet: 2-pair UTP CAT 3,4,5, EIA/ITA-568 100-ohm screened twisted pair (STP)
- Fast Ethernet: 2-pair UTP CAT 5, EIA/TIA-568 100ohm screened twisted pair (STP)
- Gigabit Ethernet: 4-pair UTP Cat 5, EIA/TIA-568 100-ohm screened twisted pair (STP)

Diagnostic LEDs:

- 10 Link, 100 Link, 1000 Link, Full-Duplex, Collision, and Activity

Power Consumption:

- 10 Watts (max)

Driver Support:

- Windows 95/98/Me/2000/NT4/XP, Linux, and Novell Netware

Dimensions:

- 164 x 69 mm (W x H)

Weight:

- 120.5g (4.25 Oz)

Temperature:

- Operating: -10° to 50° C (14° to 122°F)
- Storage: -10° to 70° C (14° to 158°F)

Humidity:

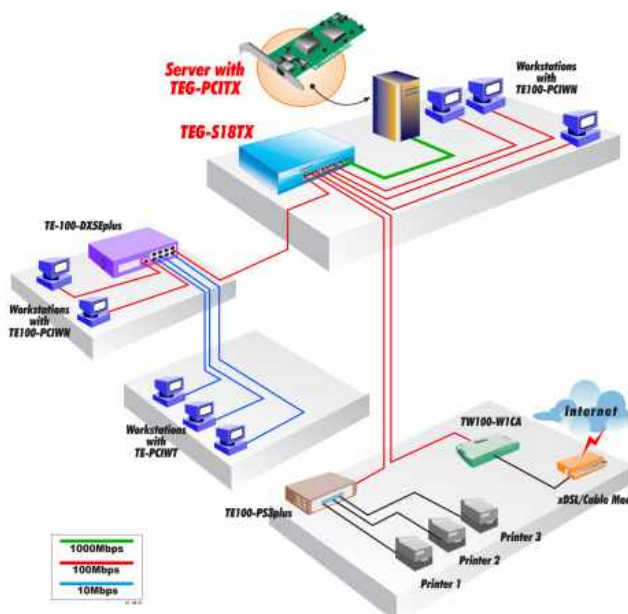
- Operating: 10 % to 90 % non-condensing
- Storage: 5% ~ 90% non-condensing

Certifications:

- FCC Class B, CE Class B, VCCI Class B



Netzwerklösung



Bestellhotline:
(+1) 310-891-1100

Produktinformation

- TEG-S224TX: 26-port 10/100/1000Mbps NWay Copper Gigabit Ethernet Switch
- TEG-S80TX: 8-port 10/100/1000Mbps NWay Copper Gigabit Ethernet Switch
- TEG-S18TX: 9-port 10/100/1000Mbps NWay Copper Gigabit Ethernet Switch
- TEG-PCITX: 32-Bit PCI 10/100/1000Mbps NWay Copper Gigabit Ethernet Adapter
- TEG-PCITX2: 32/64-Bit PCI 10/100/1000Mbps NWay Copper Gigabit Ethernet Adapter
- ETH-800I: EIA-19" Rack-Mount Kit for TEG-S18TX

Bestellinformation

TRENDware International, Inc.
3135 Kashiwa Street
Torrance, CA. 90505. USA
Tel: 310-891-1100
Fax: 310-891-1111
Web: www.trendware.com
Email: sales@trendware.com

TRENDnet
TRENDware, USA