

TE100-S16E **16-port 10/100Mbit NWay Desktop Switch**

Bei dem TE100-S16E handelt es sich um einen leistungsfähigen 16-Port Nway Switch, der automatisch zwischen 10Base-T und 100Base-TX Netzwerkgeschwindigkeiten unterscheiden und kommunizieren kann. Alle 16 Ports unterstützen Halb- und Voll-Duplex Modus. Dank der kompakten Form und einfachen Installation, kann der TRENDnet's TE100-S16E schnell und effektiv in Bandbreiten bedürftige Netzwerke integriert werden.



Eigenschaften

- Entspricht den Empfehlungen IEEE 802.3, IEEE 802.3u
- 16-Port N-way 10/100Mbit Erkennung, UTP/STP Rj45
- Halb- oder Voll-Duplex pro Port
- 8K MAC Adressen
- Datenflusskontrolle (Flow-Control) bei Vollduplexbetrieb-
Zurückweisung (Back-Pressure) für Halbduplexmodus
- Store-and forward Packet switching Support
- 512KB interner RAM Puffer
- Broadcast Storm Protection
- MDI-II Uplink port
- Wire-speed filtering/forwarding rates
- Selbsterkennde Netzwerk-Konfiguration
- Plug and Play
- 5 Jahre Garantie

Vorzüge

- **Aufrüstbar:**
Ethernet Arbeitsgruppen können einfach und bequem auf 100Mbit umgestellt werden
- **Flexibilität:**
Die 16 NWay Ports unterscheiden automatisch zwischen 10Base-T und 100Base-TX Netzwerk Geschwindigkeiten, und zwischen Halb- oder Voll-Duplex.
- **Preis Leistung:**
Top Performance zu einem günstigen Preise bietet dieser Workgroup Switch



TE100-S16E

16-port 10/100Mbit NWay Desktop Switch

Spezifikationen

Standards:

- IEEE 802.3 10Base-T, IEEE 802.3u 100Base-TX, ANSI / IEEE 802.3 NWay auto-negotiation

Data Transfer Rate:

- 10/100Mbps (20/200Mbps in full-duplex mode)

Protocol:

- CSMA/CD

Connectors:

- 16 UTP/STP RJ-45

Network Cables:

- 10BASE T: 2-pair UTP Cat. 3,4,5; EIA/TIA- 568 100-ohm STP
- 100BASE-TX: 2-pair UTP Cat. 5; EIA/TIA-568 100-ohm STP

Diagnostic LED's:

- Power, 10 Link/Act, 100Link/Act, FDX, COL

Power:

- External AC Adapter DC 5V, 5A, 25 Watts Max.

Dimensions:

- 184x 124 x 44 mm
7.2" x 4.9" x 1.7" (L x W x H)

Weight:

- 848g (1.87lbs)

Temperature:

- Operating.: -10° to 50° C (14° to 122° F)
- Storage: -10° to 70° C (14° to 158° F)

Humidity:

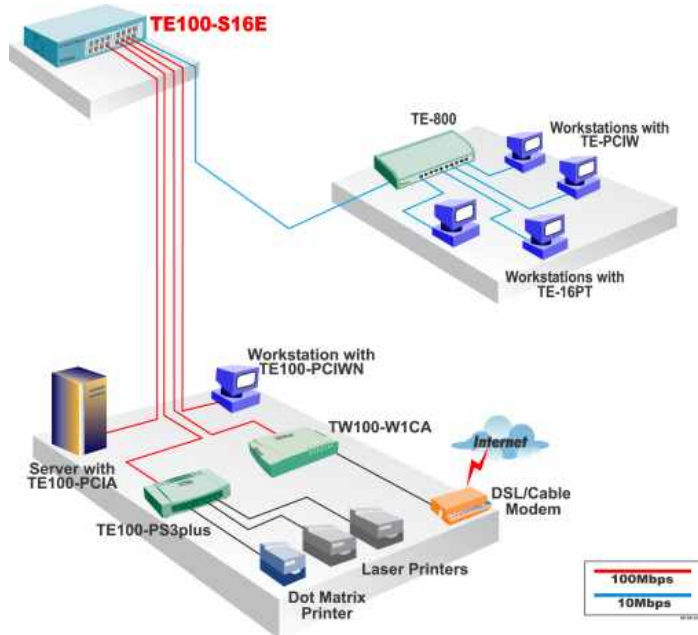
- Operating: 10 to 90% (non-condensing)
- Storage: 5 to 90% (non-condensing)

Certifications:

- FCC, CE, VCCI



Netzwerklösung



Bestellhotline:
(+1) 310-891-1100

Produktinformation

- **TE100-S16E:** 16-port 10/100Mbps NWay Fast Ethernet Compact Switch
- **TE100-S16:** 16-port 10/100Mbps NWay Switch
- **TE100-S2424:** 24-port 10/100Mbps NWay Switch (Rack Mount)
- **TE100-SFXM:** SC-Type Fiber Slide-in Module for TE100-S1616/S2424/S16
- **TE100-S1616V:** 16-port 10/100Mbps NWay VLAN Switch
- **TE100-S2424V:** 24-port 10/100Mbps NWay VLAN Switch
- **TE100-SVFXM:** SC-Type Fiber Slide-in Module for TE100-S1616V/S2424V

Bestellinformation

TRENDware International, Inc.

3135 Kashiwa Street
Torrance, CA. 90505. USA
Tel: 310-891-1100
Fax: 310-891-1111
Web: www.trendware.com
Email: sales@trendware.com

