

TEM100-56R

Carte Fax Modem Fast Ethernet de 10/100Mbps de 56Kbps avec XpressPort™

La Carte PC TEM100-56R de TRENDnet avec XpressPort est la solution parfaite pour vos applications en réseaux LAN/WAN. L'adaptateur 16-bit combine les vitesses dual Speed Fast Ethernet de 10/100Mbps ainsi que la puissance optimale de V.90/K56Flex en dual mode 56K pour fax/modem. Le TEM100-56R rend simple la combinaison des différentes communication en même temps. Il vous permet aussi de composer à tout service en ligne et ISP tout en restant communiqué au réseaux Local Ethernet /Fast Ethernet. L'Xpress Port est déjà inclus dans cette carte ce qui permet d'éviter les problèmes que rencontrent la plupart des cartes PC par expérience. Avec sa caractéristique XpressPort, les utilisateurs peuvent éviter les pertes de câbles ou casses de câbles. Vous allez être libre de connecter aux informations avec le TEM-56R sans besoin de câble de connection.



Caractéristiques

- > Inséré à la prise pour la carte PCMCIA type II et laisse les autres prises du dessous disponibles pour les autres devices de PCMCIA
- > Compatible avec aussi bien avec la prise traditionnelle et avancée PCMCIA 16-bit CardBus
- > Auto-negotiation de 10Mbps ou 100Mbps (Ethernet)
- > Ethernet LAN Intégré et modem XpressPort pour la dongle/ connection coupler-free
- > Supporte le mode full-duplex
- > Line de protection digitale intégrée protège des dommages au modem lorsqu'il est connecté au digital PABX
- > Supporte PCMCIA client enabler
- > Wide range of PCMCIA Card/Socket Services (CSS)
- > Utilisateur courant du Fast Ethernet LAN et operation du fax/modem
- > Supporte tous les majeures systèmes d'opération Network Operating Systems (NOS)
- > Programme d'installation et de diagnostic de LAN inclus
- > Support PC card "Hot Swap"
- > Garantie 3 ans

Avantages

- > **Amis des Utilisateurs:**
Insérez juste la carte a votre Station de travail et c'est prêt à démarrer!
- > **Vitesse:**
Une carte simple supporte aussi bien les réseaux Ethernet que Fast Ethernet, et modem V.90/K56Flex
- > **Versatilité:**
The PCMCIA card supports a variety of software.
- > **Abordable:**
La carte PC avec XpressPort intégré réduit le temps de téléchargement de l'utilisateur et elimine le remplacement du dongle/jack



TEM100-56R

Carte Fax Modem Fast Ethernet de 10/100Mbps de 56Kbps avec XpressPort™

Spécifications

Protocol Fax Modem:

- V.90 (down-stream up to 56,000bps)
K56Flex (down-stream up to 56,000bps),
V.34bis (up to 33,600bps), V.34 (2,400 to
28,800bps), V.32bis, V.32, V.22bis, V.23,
V.22/Bell 212A, V.21/Bell 103

Control d'erreur:

- V.42/V.42bis and MNP Class 2 to 5

Compatibilité de fax:

- Group 3 sends and receives EIA, Class 1
fax commands V.17 (14.4Kbps), V.29
(9.6Kbps), V.27ter (4.8Kbps),
V.21 (300bps)

Carte et Prise:

- Carte PCMCIA /Socket Services (CSS)
supporte la carte standard PCMCIA PC
version 2.0 et plus récente

Modes d'Opération:

- Asynchronous full-duplex,
Manual/Automatic answer

Drivers de réseaux:

- Win 95, 98 & OS/2, NT 4.x/3.x, Win 3.x,
DOS, Novell NetWare Client, Personal
NetWare, NetWare IPX/SPX, Microsoft
LAN Manager, Artisoft LANtastic,
IBM LAN support, FTP, TCP/IP,
Banyan VINES, Packet Driver,
et plus encore

Standard Ethernet LAN:

- Network Standard & Interface,
IEEE 802.3 (10Base-T),
IEEE 802.3u (100Base-TX)

Interrupt & adresse I/O:

- IRQ: 3, 4, 5, 7, 9, 10, 12, 15
• I/O base for LAN: 220, 300, 320, 340

I/O Base for fax/modem:

- COM 2, COM 3, COM 4

Selection de base:

- Mode d'opération: 44mA;
• Mode en faible puissance: 90mA

Dimensions:

- 121 x 18 x 19 mm

Humidity:

- 10 % to 95 % non-condensing

Température d'opération:

- 32° à 149° F (0° to 65° C)

Niveau de transmission:

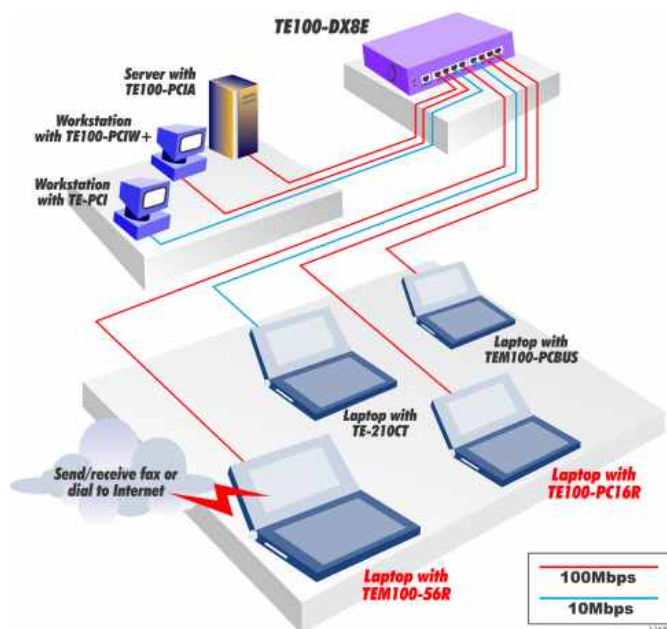
- Permissive -10 (+/-1) dBm

Certifiés:

- FCC, CE 0682 X



Solution de Réseaux



Pour commander, contactez nous au:

1-310-891-1100

Information du Produit

... ➤ **TE100-PCBUSR:** Carte Ethernet PCMCIA de 32-bit
10/100Mbps avec XpressPort

... ➤ **TE100-PC16R:** Carte Ethernet PCMCIA de
10/100Mbps avec XpressPort

... ➤ **TFM-560R:** Fax Modem de Haute Vitesse de 56Kbps
(V.90) avec XpressPort (Lucent Chipset)

... ➤ **TEM100-56R:** Carte Fax Modem Fast Ethernet de
10/100Mbps de 56Kbps avec XpressPort

Nous Contacter



TRENDware International, Inc.

3135 Kashiwa Street
Torrance, CA. 90505. USA

Tel: 310-891-1100

Fax: 310-891-1111

Web: www.trendnet.com

Email: sales@trendware.com