

TEG-S160TX

Le Switch Gigabit Cuivre 16-Ports 10/100/1000Mbps de TRENDnet

Le TEG-S160TX de TRENDnet est un Switch Gigabit Cuivre 16-ports rackable de haute performance. Avec la technologie d'auto-négociation, le TEG-S160TX négocie automatiquement entre les vitesses de réseaux 10Base-T, 100Base-TX et 1000Base-T, aussi bien en mode half duplex qu'en full duplex. La caractéristique Auto-MDIX sur chaque port détecte automatiquement et s'ajuste au type de connection avec soit un câble de type "straight-through" ou câble de type "crossover". Apportant ainsi une migration simple, mesurable et flexible pour manipuler les nouvelles applications et types de données, le TEG-S160TX de TRENDnet est hautement fiable et est une solution à la fois économique et efficace pour les applications de réseau à haute vitesse.



Caractéristiques

- 16-ports Ethernet 10/100/1000Mbps Auto Négociation et Auto-MDIX
- Mode de transfert en Full/Half duplex sur chaque port (Mode full duplex seulement pour 1000Base-T)
- Réception et transmission de vitesse câblé
- Méthode de "switching Store and Forward"
- Est inclus l'engin "address Look-Up", supporte 8K MAC Address
- Supporte 128 Kbytes RAM pour le data buffering
- Panneau Frontale extensive de Diagnostic, témoins lumineux LEDs
- Protection par Broadcast Storm
- IEEE 802.3x control de circulation pour full-duplex
- Taille 19" Rackable
- Garantie 5-ans

Avantages

- **Performance:**
Performance Top pour les solutions Gigabit du réseau.
- **Mise à jour facile:**
Les Groupes de travail peuvent ainsi améliorer du réseau Ethernet au Fast Ethernet en changeant en changeant les adaptateurs & hubs sans changer les switches.
- **Flexibilité:**
Tous les ports négocient automatiquement entre les vitesses 10/100/1000 Mbps et Auto-MDIX; avec un up-link facile sur tous les ports.
- **Coût-efficacité:**
Vous apporte la vitesse Ethernet 10/100/1000Mbps à un prix abordable.



TEG-S160TX

Le Switch Gigabit Cuivre 16-Ports 10/100/1000Mbps de TRENDnet

Spécifications

Standards LAN:

- IEEE 802.3 10Base-T, 802.3u 100Base-TX et 802.3ab 1000Base-T

Câblage:

- Ethernet: Cat. 3, 4, 5, UTP/STP, EIA/TIA-568 100 ohm, 100 mètres max.
- Fast Ethernet: Cat. 5, UTP/STP, EIA/TIA-568 100 ohm, 100 mètres max.
- Gigabit Ethernet: Cat. 5 or better, UTP/STP, EIA/TIA-568 100 ohm, 100 mètres max.

Protocole:

- CSMA/CD

Topologie:

- Star

Taux de transfert de données:

- Ethernet: 10Mbps (Half-Duplex), 20Mbps (Full-Duplex)
- Fast Ethernet: 100Mbps (Half-Duplex), 200Mbps (Full-Duplex)
- Gigabit Ethernet: 2000Mbps (Full-Duplex)

Data RAM Buffers:

- 128 Kbytes par device

Filtrage de table d'adresses:

- 8K entries par device

Diagnostic LEDs:

- Power, Par Port: 3 LEDs Link/Act, 1000M, 100M

Puissance de Consommation:

- 100~240VAC 50/60Hz, Internal Universal Switching Power, 40 Watts. Max.

Dimensions:

- 440 x 210 x 44 mm (17.3 x 8.27x 1.73 inch) (W x H x D)

Poids:

- 3Kg (6.6 lb)

Température:

- Opération: 0° ~ 40° C (32° ~ 104°F)
- Stockage: -10° ~ 70° C (14° ~ 158°F)

Humidité:

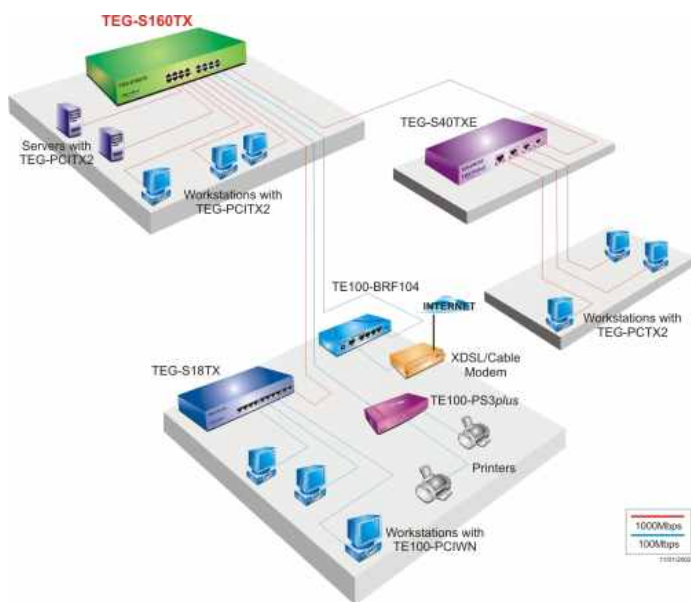
- 10% ~ 90% (non-condensing)

Certificats:

- FCC, CE



Solution de Réseaux



Pour commander, contactez nous au:
1-310-891-1100

Information du Produit

- > **TEG-S160TX:** Switch rackable Gigabit Cuivre de 16-ports 10/100/1000Mbps
- > **TEG-S240TX:** Switch rackable Gigabit Cuivre de 24-ports 10/100/1000Mbps
- > **TEG-S80TXD:** Switch Gigabit Cuivre de 8-ports 10/100/1000Mbps
- > **TEG-S40TXD:** Switch Gigabit Cuivre de 4-ports 10/100/1000Mbps
- > **TEG-S18TX:** Switch Gigabit Cuivre de 9-port (8x 10/100 1x1000Mbps)
- > **TEG-PCITX2:** Carte Ethernet Gigabit Cuivre 10/100/1000Mbps 32/64bit

Nous Contacter

TRENDware International, Inc.
3135 Kashiwa Street
Torrance, CA. 90505. USA
Tel: 310-891-1100
Fax: 310-891-1111
Web: www.trendnet.com
Email: sales@trendware.com

