

TEG-PCITX2

Adaptateur Ethernet Gigabit Cuivre NWay de 32-Bit PCI 10/100/1000Mbps

La carte Ethernet Gigabit Cuivre NWay TEG-PCITX2 de TRENDnet à 32/64-Bit PCI 1000Base-T est une carte à haute bande passante qui détecte la vitesse de connexion 10/100/1000Mbps, en mode half/full-duplex, de type MDI-X/MDI-II. Il inclus le dernier VLAN et les fonctions de multicasting pour utiliser efficacement les bandes passantes du réseau à une entrée maximale de données en throughput. Avec la capacité de sa bande passante de 1000Mbps, the TEG-PCITX2 est idéale pour les serveurs de puissance importantes et/ou de postes de travail avec communication vidéo.



Caractéristiques

- Normes IEEE 802.3, 802.3u et 802.3z
- Supporte 32/64-Bit 33/66Mhz, Bus Maître Local PCI , spécification de haute vitesse d'opération
- Un connecteur RJ-45: détection automatique de vitesse de 10Mbps, 100Mbps et 1000Mbps
- Détection automatique de type MDI-X/MDI-II
- Supporte le mode Full-Duplex doublant la largeur de la bande à 20/200/2000Mbps
- Mémoire FIFO
- Installation Plug and Play
- Garantie 5-ans

Avantages

- **Performance:**
L'adaptateur Gigabit full-duplex apporte une haute bande passante avec les vitesses de 2000Mbps
- **Utilisation facile:**
Fonction "Plug and Play" avec les drivers qui supportent la plupart des systèmes d'opération.
- **Flexibility:**
Le connecteur Single RJ-45 auto détecte les connexions en vitesse 10/100/1000Mbps, en mode Half/Full duplex, et type medium MDI-II/MDI-X.
- **Coût efficacité:**
Procure le bénéfice des réseaux du Gigabit Ethernet familiarité du Ethernet qui s'opère dans le milieu du 32-bit PCI Bus.

TEG-PCITX2

Adaptateur Ethernet Gigabit Cuivre NWay de 32-Bit PCI 10/100/1000Mbps

Spécifications

Normes:

- IEEE 802.3 10Base-T Ethernet, IEEE 802.3u 100Base-TX Fast Ethernet, IEEE 802.3ab 1000Base-T Gigabit Ethernet, ANSI/IEEE 802.3 NWay Auto-Negotiation, IEEE 802.X Flow Control

Taux de transfert:

- Ethernet: 10Mbps (Half-Duplex) 20Mbps (Full-Duplex)
- Fast Ethernet 100Mbps (Half-Duplex), 200Mbps (Full-Duplex)
- Gigabit Ethernet 1000Mbps (Half-Duplex), 2000Mbps (Full-Duplex)

Câblage:

- Ethernet: 2-pair UTP CAT 3,4,5, EIA/ITA-568 100-ohm screened twisted pair (STP)
- Fast Ethernet: 2-pair UTP CAT 5, EIA/TIA-568 100ohm screened twisted pair (STP)
- Gigabit Ethernet: 4-pair UTP CAT 5, EIA/TIA-568 100-ohm screened twisted pair (STP)

Interface:

- 32/64-bit 33/66Mhz PCI Rev.2.1/2.2

Connecteur:

- Single RJ-45 UTP/STP, Auto MDI-II/MDI-X

LEDs de diagnostic:

- Lien 10, lien 100, lien 1000, Full-Duplex, Collision, et Activité

Puissance:

- 10 Watts (max)

Driver:

- Windows 98/Me/2000/NT4.0, Linux, Novell Network Server 5.x, et plus

Dimensions:

- 164 x 69 mm (W x H)

Poids:

- 120.5g (4.25 Oz)

Température:

- de fonctionnement: -10° à 50° C (14° à 122°F)
- de stockage: -10° à 70° C (14° à 158°F)

Humidité:

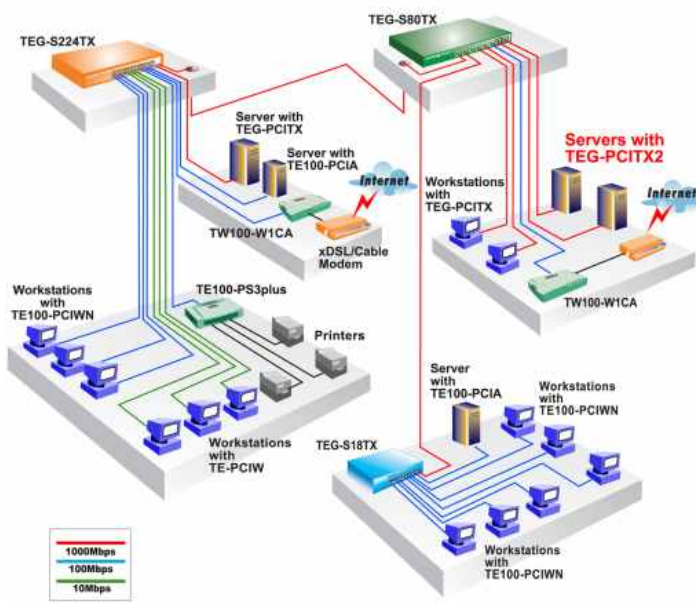
- de fonctionnement: 10 % à 90 % sans condensation
- de stockage: 5% ~ 90% sans condensation

Certificats:

- FCC Class B, CE Class B, VCCI Class B



Solution de Réseaux



Pour commander, contactez nous au:
1-310-891-1100

Information du Produit

- TEG-S224TX: 26-port 10/100/1000Mbps NWay Copper Gigabit Ethernet Switch
- TEG-S80TX: 8-port 10/100/1000Mbps NWay Copper Gigabit Ethernet Switch
- TEG-S18TX: 9-port 10/100/1000Mbps NWay Copper Gigabit Ethernet Switch
- TEG-PCITX: 32-Bit PCI 10/100/1000Mbps NWay Copper Gigabit Ethernet Adapter
- TEG-PCITX2: 32/64-Bit PCI 10/100/1000Mbps NWay Copper Gigabit Ethernet Adapter
- ETH-800I: EIA-19" Rack-Mount Kit for TEG-S18TX

Nous Contacter

TRENDware International, Inc.

3135 Kashiwa Street
Torrance, CA. 90505. USA

Tel: 310-891-1100

Fax: 310-891-1111

Web: www.trendware.com

Email: sales@trendware.com

