

TE100-S24

Switch Fast Ethernet NWay 24-Ports de 10/100Mbps de TRENDnet

Le TE100-S24 de TRENDnet est un switch de 24 ports Nway rackmountable de haute performance, avec auto senseur. Il est conçu pour éliminer le trafic inutile et pour soulager la circulation des échanges dans les réseaux critiques. Avec la technologie NWay 10/100Mbps, le TE100-S24 négocie automatiquement entre les vitesses des bases 10Base-T et 100Base-TX du réseau, aussi bien en mode half et full duplex. Les fonctions auto MDI-II/MDI-X de détection de type de connecteur sur chaque port, détectent automatiquement sur chaque port et corrigent les connexions croisées et permet les connexions directe de switch-à-switch ou switch-à-hub pour les besoins de votre réseau.



Caractéristiques

- 24 ports 10/100Mbps NWay Auto MDI-II/MDI-X
- Inclus le Look-Up Engine pour adresses, supporte jusqu'à 8K pour les MAC address
- 2.5MB internal RAM par frame buffering
- Mode de transfer en Full/half duplex pour chaque port
- Wire-speed filtering/forwarding rates
- IEEE 802.3x flow control pour le mode full-duplex
- Backpressure flow control pour le mode half-duplex
- Méthode Store-and-forward switching
- Extensive front-panel diagnostic LEDs
- Pas de ventilateur pour un usage sans bruit
- Garantie 5-ans

Avantages

- **Performance:**
Performance de top à un prix abordable.
- **Amélioration facile:**
Il est facile de mettre à jour les stations de travail Ethernet au Fast Ethernet tout en changeant les adaptateurs et hubs sans changer les switches
- **Flexibilité:**
Tous les ports négocient automatiquement entre les vitesses 10/100Mbps du réseau en mode half/full-duplex ou mode type connecteur MDI-II/MDI-X.
- **Coût effective:**
Vous apporte la connection du réseau à 10/100Mbps à un prix abordable



TE100-S24

Switch Fast Ethernet NWay 24-Ports de 10/100Mbps de TRENDnet

Spécifications

Standards:

- IEEE 802.3 10Base-T, IEEE 802.3u 100Base-TX, ANSI/IEEE 802.3 NWay auto-negotiation

Connecteurs:

- 24 10/100Mbps shielded RJ45 Auto MDI-II/MDI-X ports

Câbles du réseau:

- Cat. 3, 4, 5 UTP/STP for 10Base-T; Cat. 5 UTP/STP for 100Base-TX

Protocoles:

- CSMA/CD

Taux de transfert de données:

- Ethernet: 10Mbps (Half-Duplex), 20Mbps (Full-Duplex)
- Fast Ethernet: 100Mbps (Half-Duplex), 200Mbps (Full-Duplex)

Data RAM Buffers:

- 2.5MB per device

Filtrage de table d'adresses:

- 8K entries per device

Prise électrique interne:

- 100~240 VAC, 10 watts max.

Diagnostic LEDs:

- Power, Link/Activity, 100Mbps

Poids: appr.

- 2.0 Kg (4.4 lb.)

Dimensions:

- 440 x 140 x 44 mm (17.3 x 5.51 x 1.73 inch)
(W x H x D)

Température:

- Operating: 0° ~ 40°C (32° ~ 104°F)
- Storage: -10° ~ 70°C (14° ~ 158°F)

Humidité:

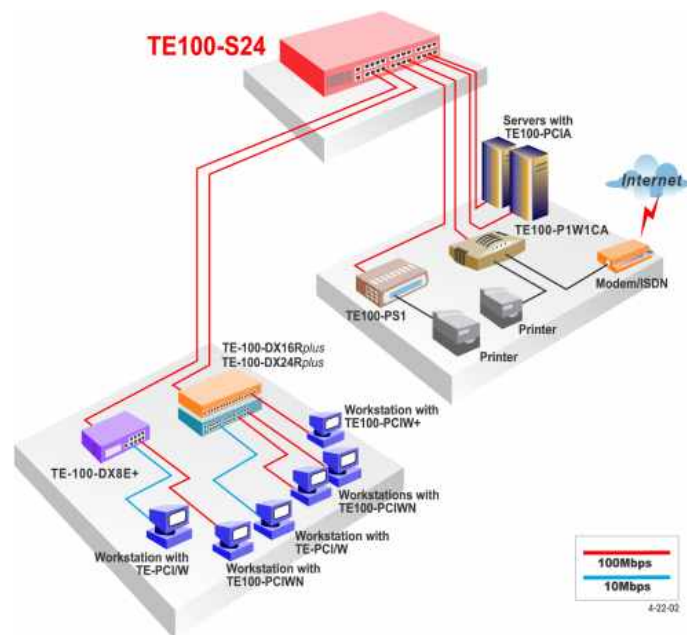
- Operating: 10% ~ 90% RH
- Storage: 5% ~ 90% RH

Emission:

- FCC Class A, CE Mark A, VCCI-A



Solution de Réseaux



Pour commander, contactez nous au:
1-310-891-1100

Information du Produit

- **TE100-S16:** 16-port 10/100Mbps NWay Switch (Rack Mount)
- **TE100-S24:** 24-port 10/100Mbps NWay Switch (Rack Mount)
- **TE100-S16V:** 16-port 10/100Mbps Smart Switch with Fiber Slot (Rack Mount)
- **TE100-S24V:** 24-port 10/100Mbps Smart Switch with Fiber Slot (Rack Mount)
- **TE100-SFXM:** SC-type fiber slide-in module for TE100-S16V/S24V

Nous Contacter

TRENDware International, Inc.

3135 Kashiwa Street
Torrance, CA. 90505. USA

Tel: 310-891-1100

Fax: 310-891-1111

Web: www.trendware.com

Email: sales@trendware.com

