

TE100-PS1U

Serveur d'impression Multiprotocole avec port USB de 10/100Mbps

Le TE100-PS1U de TRENDnet est un serveur d'impression multiprotocole qui transforme l'imprimante isolée USB en une imprimante partagée dans le réseau. Le TE100-PS1U est équipé de l'interface auto-senseur 10/100Mbps qui permet une intégration simple au réseau existant. Le TE100-PS1U a été créé pour les imprimantes équipées de l'interface compatible USB 1.1. Le TE100-PS1U est une solution idéale pour transformer les imprimantes conventionnelles USB en ressources partagées du réseau. Les responsables de réseau peuvent ainsi utiliser le TE100-PS1U pour encourager la productivité dans l'environnement d'un groupe de travail tout en économisant sur le coût de l'équipement.



Caractéristiques

- Un port Fast Ethernet RJ-45 10/100Mbps auto-senseur
- Un port USB Type A
- Compatible avec USB 1.1
- Taille de poche, Compacte
- Supporte TCP/IP, NetBEUI et AppleTalk transport protocols
- Supporte Windows 95/98/NT/Me/2000/XP, NetWare5.x/6.x (NPDS LPR printing), HP-UX, Sun OS, UnixWare, Solaris, SCO Unix, IBM AIX, Mac OS AppleTalk et Linux
- Supporte la communication Bi-Directionnelle
- Est inclus programme windows-based administrative et configuration web-based
- Dernier MIB-II (RFC 1213) pour gestion SNMP
- TCP/IP protocole supporte SNMP, Telnet, TFTP, FTP, LPD, DHCP, BOOTP et RARP
- Est inclus programme LPR pour Windows 95/98/ME TCP/IP
- Firmware améliorable par mise-à-jour
- Garantie 3 ans

Avantages

- **Intégration facile:**
Supporte de multiple protocoles et les systèmes d'opérations populaires.
- **Flexible:**
S'intègre soit avec le réseau Fast Ethernet 10Base-T Ethernet ou 100Base-TX .
- **Economique:**
Convertie une imprimante isolée, en une imprimante de réseau.
- **Performance:**
Connectivité complète de 100Mbps qui va pousser la performance de votre imprimante de réseau. .



TE100-PS1U

Serveur d'impression Multiprotocole avec port USB de 10/100Mbps

Spécifications

Standards LAN:

- IEEE 802.3 10Base-T et IEEE 802.3u 100Base-TX
ANSI/IEEE 802.3 NWay auto-négociation

Port LAN:

- Port 10/100Mbps UTP/STP RJ-45

Interface de l'imprimante:

- USB Type A Male, compatible USB 1.1

Câbles de réseaux:

- Cat. 3, 4, 5 UTP/STP pour 10Base-T (100 mètres max.)
- Cat. 5 UTP/STP pour 100Base-TX (100 mètres max.)

Protocoles supportés:

- TCP/IP, NetBEUI, et AppleTalk/EtherTalk

Indicateur LED:

- Power, LAN, USB

Puissance:

- Alimentation électrique externe, 5V DC 2.4A

Dimensions:

- 90 x 90 x 40 mm (3.54 x 3.54 x 1.57 inches)

Poids:

- 116 g. (4.1Oz.)

Température:

- Opération: 0°~50°C (32°~122°F)
- Stockage: -25°~55°C (-13°~131°F)

Humidité:

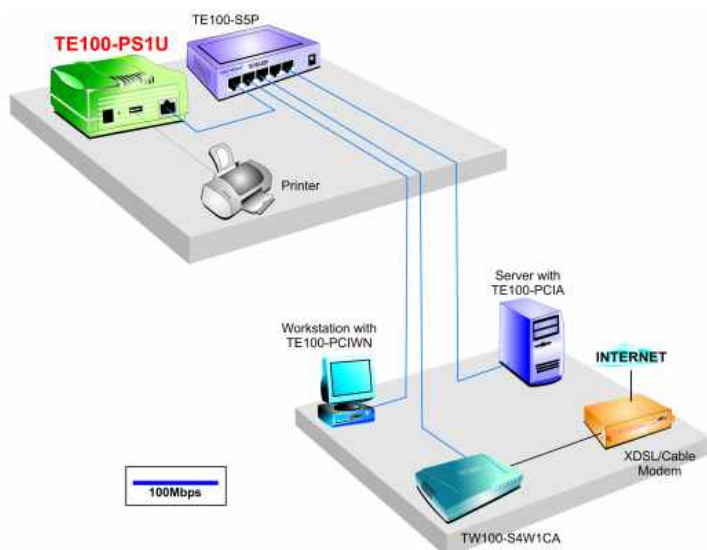
- Operating: 10%~90%
- Storage: 5%~95% (non-condensing @ 30°C/86°F)

Emissions:

- FCC class B, CE class B, VCCI Class B



Solution de Réseaux



Information du Produit

- **TE100-PS1U:** Serveur d'impression Multi-Protocol avec port USB 10/100Mbps
- **TEW-PS1U:** Serveur d'impression Sans Fil Multi-Protocol avec port USB 11Mbps
- **TE100-PS1plus:** Serveur d'impression Multi-Protocol avec Etherport 10/100Mbps
- **TE100-PS3plus:** Serveur d'impression Multi-Protocol avec Etherport 10/100Mbps (3 parallèles)

Nous Contacter



TRENDware International, Inc.

3135 Kashiwa Street
Torrance, CA. 90505. USA

Tel: 310-891-1100

Fax: 310-891-1111

Web: www.trendnet.com

Email: sales@trendware.com

Pour commander, contactez nous au:

1-310-891-1100