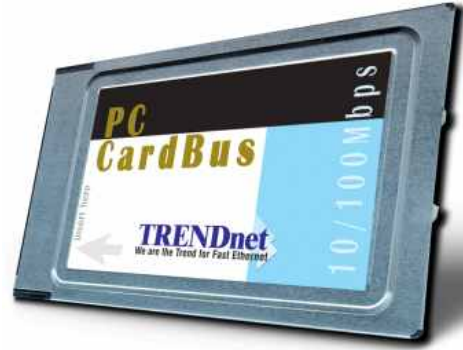


## TE100-PCBUS

### Ethernet Carte Bus PCMCIA de 10/100Mbps 32-bit

Le TE100-PCBUS de TRENDnet adapte ses capacités d'architecture de 32-bit bus et de mode en full-duplex, qui libère une performance des réseaux en procurant une connection douce aux environnements Ethernet de 10/100Mbps. Cette carte est la solution absolue pour une addition de la carte bus équipée, sa caractéristique est de s'adapter à toute carte de réseaux. Et plus que tout, le TE100-PCBUS garantit une installation facile, une consommation faible d'électricité avec le mode "sauveur d'énergie", haute fiabilité et compatibilité de bord.



#### Caractéristiques

- Transfer de données de 32-bit bus-
- Taux de données auto-négociés de 10Mbps ou 100Mbps
- Caractéristique en mode full duplex qui double la vitesse de la connection du réseaux
- Indicateurs Diagnostics LED: LINK, ACT, and 10/100Mbps
- Le Media coupler supporte les deux catégories 3/5 (100Base-T) et CAT 5 (100Base-TX)
- Supporte la plupart des systèmes d'opération (NOS)
- Installations Menu-driven de l'utilité et programmes de diagnostics de LAN inclus
- Supporte la Carte PC hot swap
- Consommation d'énergie faible
- Supporte le mode "sauveur d'énergie Innovatif"
- Compatible avec les modèles de portables perfectionnés
- Garantie 5 ans

#### Avantages

- **Amis des Utilisateurs:**  
Insérez juste une de ces cartes à votre Station de Travail et c'est prêt à démarrer!
- **Vitesse:**  
Chaque carte est capable d'une performance de 100Mbps lorsque vous en aurez besoin.
- **Versatilité:**  
Performance 10/100Mbps
- **Abordable:**  
La carte PCMCIA peut supporter une variété de software.



# TE100-PCBUS

## Ethernet Carte Bus PCMCIA de 10/100Mbps 32-bit

### Spécifications

#### Standards:

- IEEE 802.3 for 10Base-T, and IEEE 802.3m for 100Base-TX, PCMCIA CardBus PC Card Standard

#### Câbles:

- CAT 3, 4, 5 UTP/STP for 10Base-T, CAT 5 for 100Base-TX

#### LED'S:

- ACT, Link, 10/100 Mbps

#### Carte et Socket Service Support:

- PC Card Standard, Windows NT 4.X direct enabler, DOS/Windows 3.1 direct enabler

#### Drivers du réseaux:

- Windows NT 3.5x & 4.x, Windows 3.1 (DOS) Windows 95/98, & OSR2, Windows for Workgroups, Novell Netware 3.x & 4.x Client. Personal Netware, Netware Microsoft LAN Manager, Artisoft LANtastic, IBM LAN Support, DEC Pathworks, FTP, PC/TCP. Packet Driver

#### Temperature:

- Utilisation: 32° to 140° F (0° to 60°C)
- Stockage: 4° to 158° F (-15.5° C to 70° C)

#### Humidité:

- 10% to 95% non-condensing

#### Consommation d'électricité:

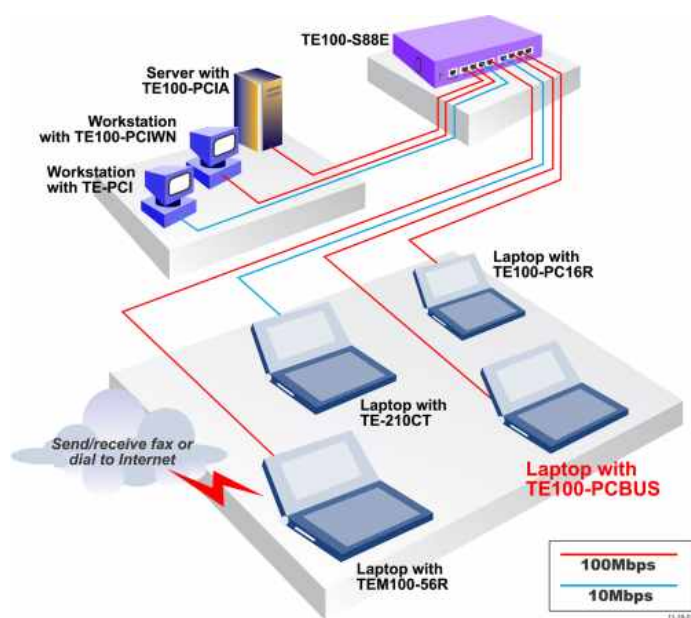
- Utilisation: +3.3V, 300mA (Max.)
- Mode "Sauveur d'énergie": +3.3V, 80mA

#### Certifiés:

- FCC, UL, CE



### Solution de Réseaux



Pour commander, contactez nous au:  
**1-310-891-1100**

### Information du Produit

- **TE100-PC16:** Carte Fast Ethernet PCMCIA de 10/100Mbps
- **TE100-PCBUS:** Ethernet Carte Bus PCMCIA de 10/100Mbps 32-bit
- **TEM100-56:** PCMCIA Ethernet de 10/100Mbps + Fax Modem de 56K

### Nous Contacter



#### TRENDware International, Inc.

3135 Kashiwa Street  
Torrance, CA. 90505. USA  
Tel: 310-891-1100  
Fax: 310-891-1111  
Web: [www.trendnet.com](http://www.trendnet.com)  
Email: [sales@trendware.com](mailto:sales@trendware.com)