

## TE100-PC16

### Carte Fast Ethernet PCMCIA de 10/100Mbps PCMCIA

La solution Parfaite pour la connection de Réseau d'aujourd'hui à Haute Vitesse à partir de votre portable est la carte Fast Ethernet TE100-PC16 de TRENDnet. Le TE100-PC16 de TRENDnet supporte le mode full duplex pour une vitesse des taux de données atteignant jusqu'à 200Mbps. Compatible avec la fonction "Plug and Play", le TE100-PC16 procure une installation facile faite en quelques minutes. Et le TE100-PC16 est complètement compatible avec votre Réseau existant soit 10 ou 100Mbps.



#### Caractéristiques

- Compatibles PCMCIA 2.1/JEIDA 4.1
- Débit de données 10/100 Mbps Auto-Négocié
- Caractéristique de mode en full duplex qui double la vitesse de connection du réseaux
- Témoins lumineux Diagnostics LED: LINK, ACT, et 10/100Mbps
- Supporte le Media coupler en deux Categories 3/5 (100Base-T) et CAT 5 (100Base-TX)
- Supporte la plupart des systèmes majeurs d'opération (NOS)
- Installations du Menu-driven utility et programmes diagnostics LAN inclus
- Supporte la Carte PC Card hot swap
- Faible consommation en électricité
- Mode de mise en veille Novateur
- Compatible avec une large gamme de portatif
- Garantie 5 ans

#### Avantages

- **Amis des Utilisateurs:**  
Insérez juste ces cartes à votre station de travail et c'est prêt pour démarrer!
- **Vitesse:**  
Chaque carte est capable d'une performance de 100Mbps lorsque vous en avez besoin
- **Versatilité:**  
Procure les performances de 10/100Mbps
- **Abordable:**  
La carte PCMCIA peut supporter une variété de logiciels.



# TE100-PC16

## Carte Fast Ethernet PCMCIA de 10/100Mbps PCMCIA

### Spécifications

#### Standards:

- IEEE 802.3 for 10Base-T, and IEEE 802.3m for 100Base-TX, PCMCIA CardBus PC Card Standard (TE100-PCBus)

#### Câblage:

- CAT 3, 4, 5 UTP/STP for 10Base-T, CAT 5 for 100Base-TX

#### LED'S:

- ACT, Link, 10/100 Mbps

#### Supporte la carte et la prise Socket Service:

- PC Card Standard, Windows NT 4.X direct enabler, DOS/Windows 3.1 direct enabler

#### Driver des réseaux:

- Windows NT 3.5x & 4.x, Windows 3.1 (DOS) Windows 95/98, & OSR2, Windows for Workgroups, Novell Netware 3.x & 4.x Client, Personal Netware, Netware Microsoft LAN Manager, Artisoft LANtastic, IBM LAN Support, DEC Pathworks, FTP, PC/TCP, Packet Driver

#### Opération:

- 32° to 140° F (0° to 60°C)

#### Stockage:

- 4° to 158° F (-15.5° C to 70° C)

#### Humidité:

- 10% to 95% non-condensing

#### Consommation d'électricité:

- Operation: +3.3V, 300mA (Max.)

#### Power-Down:

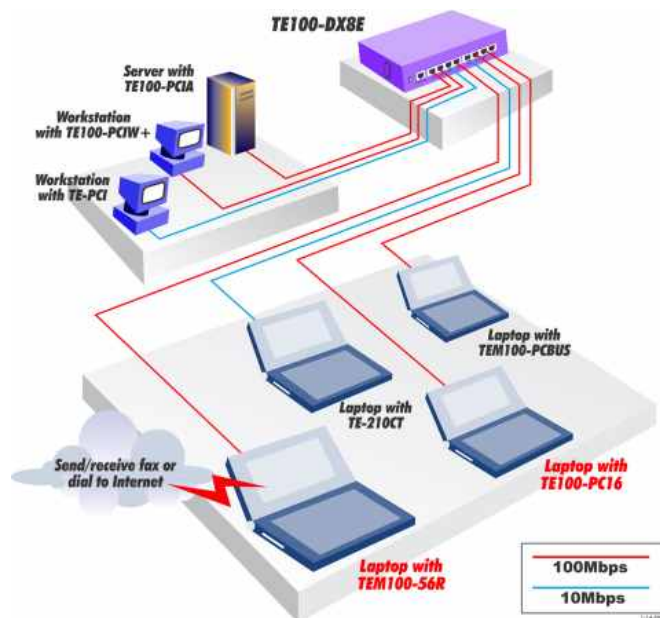
- +3.3V, 80mA

#### Certifiés:

- FCC, UL, CE



### Solution de Réseaux



### Information du Produit

- **TE100-PC16:** 10/100Mbps PCMCIA Fast Ethernet Card
- **TE100-PCBUS:** 10/100Mbps PCMCIA 32-bit CardBus Ethernet Card
- **TEM100-56:** 10/100Mbps PCMCIA Ethernet + 56K Fax Modem

### Nous Contacter



#### TRENDware International, Inc.

3135 Kashiwa Street  
Torrance, CA. 90505. USA

Tel: 310-891-1100

Fax: 310-891-1111

Web: [www.trendware.com](http://www.trendware.com)

Email: [sales@trendware.com](mailto:sales@trendware.com)

Pour commander, contactez nous au:

# 1-310-891-1100